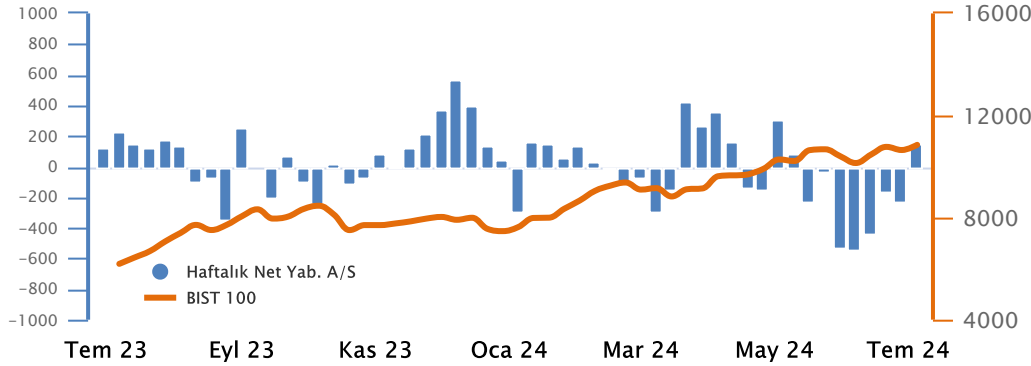


TCMB verilerine göre, yabancı yatırımcılar 05 Temmuz 2024 'de sona eren haftada fiyat ve kur etkilerinden arındırılmış olarak,

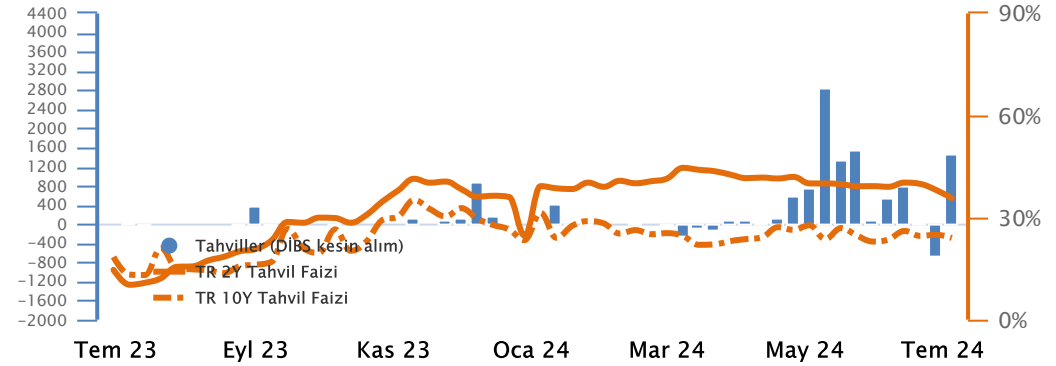
- Hisse senetlerinde **net 156.37 mln\$ alış** yaparken,son bir yılda **kümülatif 798.42 mln\$ para girişi** oldu.
- Devlet iç borçlanma senetlerinde **net 1.48 mlr\$ alış** yaparken,son bir yılda **kümülatif 11.59 mlr\$ para girişi** oldu.
- Endeksin **1.91%** yükselişle kapandığı haftada, **ASTOR, THYAO, AKBNK** en çok para girişi görülen hisseler olurken, **BIMAS, AEFES, COLA** en çok para çıkışı görülen hisseler oldu.

Bu rakamlar ile, son bir yılda hisse senedi ve tahvil & bono piyasalarında toplam **12.39 mlr\$ para girişi** gerçekleşti.

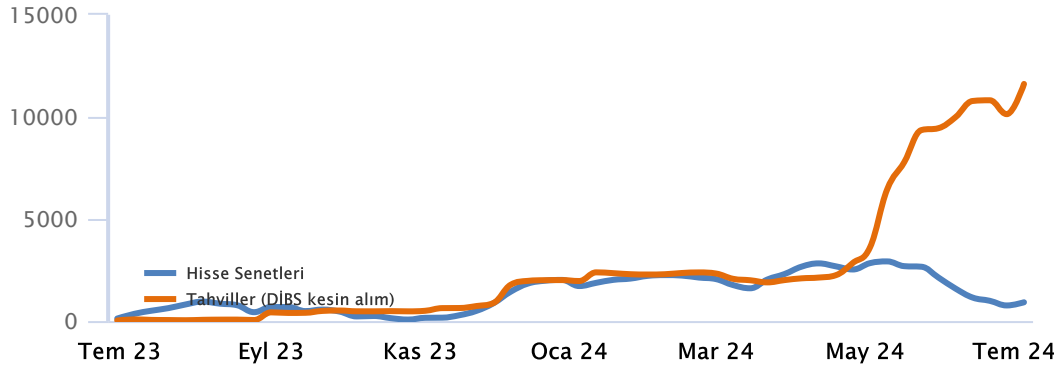
Hisse Senetleri - Yabancı giriş / çıkışı (Son 1 yıl, Haftalık, mln \$)



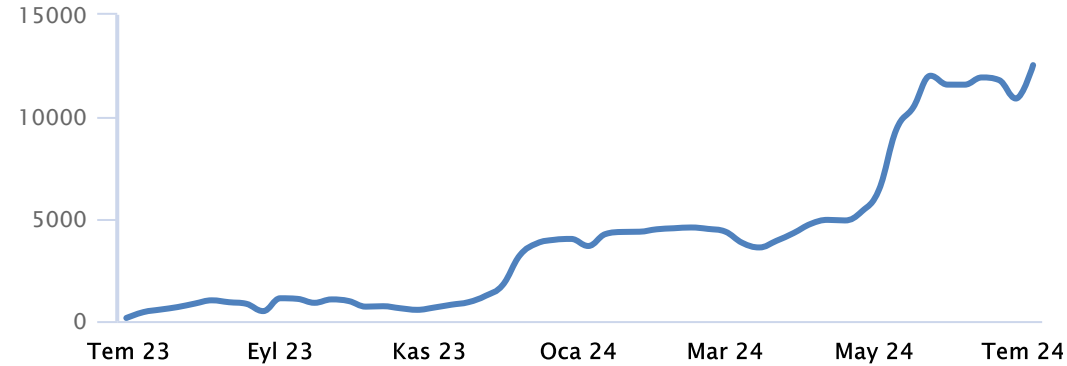
Tahviller (DİBS kesin alım) - Yabancı giriş / çıkışı (son 1 yıl, Haftalık, mln \$)



Kümülatif yabancı giriş / çıkışı (Son 1 yıl, mln \$)



Toplam (HS + Tahviller) Kümülatif yabancı giriş / çıkışı (Son 1 yıl, mln \$)



Not: Haftalık Menkul Kıymet İstatistikleri, T.C. Hazine ve Maliye Bakanlığı tarafından ihraç edilen devlet iç borçlanma senetleri ve Eurobond'lar ile yurtdışı yerleşiklerce tutulan hisse senetlerine ait verileri kapsamaktadır.Veriler, söz konusu menkul değerleri elinde bulunduran yurt içi ve yurt dışı kurumsal sektörler, para cinsi, vade ayrımı ve itfa yılı hakkında bilgiler içermektedir. Yurt içinde ihraç edilen Özel Sektör Borçlanma verileri de istatistiklere dahil edilmektedir.

Yatırım Danışmanlığı ve Bireysel Portföy Yönetimi

Özlem ÜNAL
Müdür

Semih Can ÖZER
Yönetmen

Semih ÖZER
Uzman

Huzeyfe KARAKUŞ
Uzman

ytrdanismanligibpy@halkyatirim.com.tr
0 (216) 285 09 00

Çekince : “Yatırım Danışmanlığı hizmeti; aracı kurumlar, portföy yönetim şirketleri, mevduat kabul etmeyen bankalar ile müşteri arasında imzalanacak Yatırım Danışmanlığı sözleşmesi çerçevesinde sunulmaktadır. Burada yer alan bilgi, yorum ve tavsiyeleri, kişilerin yerindelik testi ile belirlediği risk seviyeleri dikkate alınarak, Halk Yatırım Yatırım Danışmanlığı ve Araştırma birimi nezdinde güvenilir olduğuna inanılan bilgi kaynaklarından yararlanarak hazırlanmakta ve kişiye özel sunulmaktadır. Verilen bu tavsiyeler mali durumunuz ile risk ve getiri tercihlerinize uygun olmayabilir. Bu nedenle, risk yapınıza uygun olmayan şekilde sadece burada yer alan bilgilere dayanarak yatırım kararı verilmesi beklentilerinize uygun sonuçlar doğurmayabilir. Size özel olarak tahsis edilen Yatırım Danışmanınız ile irtibata geçmeniz ve mali durumunuz ve risk seviyelerinize uygun kararları birlikte almanız tavsiye edilir. Veri ve grafikler güvenilirliğine inandığımız güvenilir kaynaklardan derlenmiş olup, yapılan yorumlar sadece HALK YATIRIM MENKUL DEĞERLER A.Ş. Yatırım Danışmanlığı'nın beklentilerini yansıtmaktadır. Bu bilgiler ışığında yapılan ve yapılacak olan ileriye dönük yatırımların sonuçlarından Şirketimiz hiçbir şekilde sorumlu tutulamaz. Ayrıca, Halk Yatırım Menkul Değerler A.Ş.'nin yazılı izni olmadıkça içeriği kısmen ya da tamamen üçüncü kişilerce hiç bir şekil ve ortamda yayınlanamaz, iktisap edilemez, alıntı yapılamaz, kullanılamaz. İleti, gönderilen kişiye özel ve münhasırdır. İlave olarak, bu raporun gönderildiği ve yukarıdaki açıklamalarımız doğrultusunda kullanıldığı ülkelerdeki yasal düzenlemelerden kaynaklı tüm talep ve dava haklarımız saklıdır.

Uyarı Notu: Bu e-posta'nın içerdiği bilgiler (ekleri dahil olmak üzere) gizlidir. Onayımız olmaksızın üçüncü kişilere açıklanamaz. Bu mesajın gönderilmek istendiği kişi değilseniz, lütfen mesajı sisteminizden derhal siliniz. Halk Yatırım Menkul Değerler A.Ş. bu mesajın içerdiği bilgilerin doğruluğu veya eksiksiz olduğu konusunda bir garanti vermemektedir. Bu nedenle bilgilerin ne şekilde olursa olsun, içeriğinden, iletilmesinden, alınmasından, saklanmasından sorumlu değildir. Bu mesajın içeriği yazarına ait olup, Halk Yatırım Menkul Değerler A.Ş.'nin görüşlerini içermeyebilir.